

5分でわかる! パソコン活用通信

2008年3月号(改訂第11号)

発行



どんなことでもチカラになります! 発行人:

パソコンサポートセンター 熊谷美威

〒987-0511 宮城県登米市迫町佐沼字中江2丁目7-11

☎0120-64-0577 FAX 0220-22-0559

<http://www.pc-support.co.jp> ☒info@pc-support.co.jp

パソコンサポートセンターは(資)スマイルが運営しています。

カラープリンター

キヤノン PIXUS ip4500 PIXUS

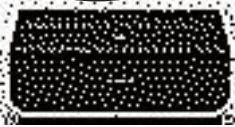
仕事は速く!美しく!

隠れた便利機能がたくさんなのです!

5色のインクと独立インクタンクが魅力。
ちなみに、最大用紙 A4・自動両面印刷・
自動写真補正・前面給紙力セット・
フチなしプリントもできます!
デジカメからのダイレクト印刷にも対応!

プリンタのみ
¥15,000
(税込)

プリンタ & 設定
(ネットワーク設定別)
¥18,000
(税込)



※納品にお時間がかかる
場合もございますので、
ご了承ください。



いつも大変お世話になっております。
パソコン活用通信担当の伊藤です。
日差しもやわらかくなり、ホカホカと
暖かい日々が続いておりますが、
皆様いかがお過ごしでしょうか?
植物も芽を出し、桜咲く季節。
伊藤の大好きな春がやってきました。
(花粉症の方には、とても辛い季節
ですね...)。
さて、天気にも楽しんで。
3月号もご紹介いたしました。すみ

いとうの豆知識 No.11

Excel
エクセル

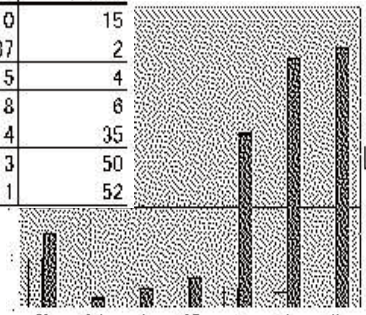
選択中したセルを
グラフにする!

ショートカットキーを
使いこなそう!

F11 を押してみよう!

挿入メニューからグラフを選択してグラフを作成しますが、これからは! グラフ化するデータの範囲を選択しキーボードの【F11】を押すだけで!! グラフを簡単に作成できます!

	A	B	C
■切手・ハガキ使用者一覧			
	切手	ハガキ	
4	熊谷	10	15
5	佐藤(真)	37	2
6	加藤	5	4
7	佐藤(さ)	8	6
8	伊藤	4	35
9	高橋	3	50
10	明石	1	52



お役立ち
フリーソフト

彩深畑 = イラスト作成 =

たくさんの素材の中から選ぶだけで、イラスト・アイコン・印鑑画像・ライン・3D画像と自分好みに作成・編集できる画像専用的高機能グラフィックソフトです! フリーソフトとは思えないほどに楽しむことができます!



リモート会員のお客様は、無料にて導入をお手伝いいたします。
(リモート会員登録には月額980円)

対象 OS : Windows
XP/2000/98

http://www.hm.h555.net/~irom/ssb_1/ssb_1.htm

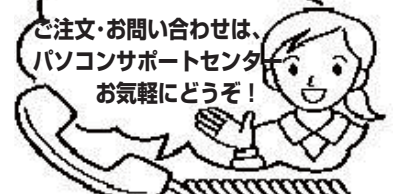
お知らせ

スマイルのホームページをリニューアルいたしました!是非、見ていただけますととても嬉しいです!

<http://www.smile-up.com>

【お客様の声】のご協力をいただきまして、誠に、ありがとうございました。今後も、スマイルをどうぞ宜しくお願いいたします。

ご注文・お問い合わせは、
パソコンサポートセンター
お気軽にどうぞ!



FAX サービスの停止をご希望の方はこちらへチェックをしていただきそのまま返信ください。

今後 FAX を送らないでほしい (会社名) FAX 番号