

5分でわかる! パソコン活用通信

2008年2月号(改訂第10号)

どんなことでもチカラになります! 発行人:
パソコンサポートセンター 熊谷美威 みのる
〒987-0511 宮城県登米市迫町佐沼字中江2丁目7-11
☎0120-64-0577 FAX 0220-22-0559
<http://www.pc-support.co.jp> ☒info@pc-support.co.jp
パソコンサポートセンターは(資)スマイルが運営しています。

発行

いつもの豆知識 No.10

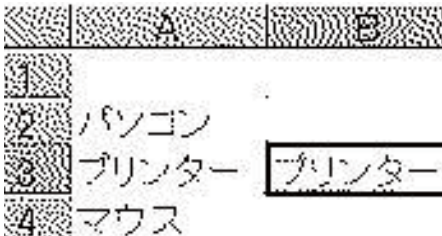
Excel
エクセル

ショートカットキーを 選択中のセルを左のセル
使いこなそう! と同じ内容にする!

Ctrl を押しながら R

キーボード

の【Ctrl】+【R】
キーを押すだけ
で!左のセルに
入力した内容を
1発でコピーで
きます!



いつも大変お世話になっております。
パソコン活用通信担当の伊藤です。
2月も後半になり、暖かみ日差しが
過ごしやすい日。雪が降り寒日。
と、ころころ天候が変わっておりますが
皆様いかがお過ごしでしょうか?
さて、皆様の机の中等に眠っている
スマイルの割引券はございませんか?
有効期限+平成19年4月末日となつて
おりますが、期限を気になさらずに
・ウイルス対策ソフトの導入・更新・各種
作業に、お使いいただけます。
ぜひ、お手にトランプルを解決して
ください。

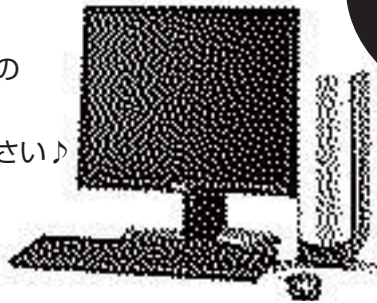


DELL デスクトップパソコン

17インチディスプレイ! OS: XP!
メモリ 1GB! office なし...

今回のおすすめ商品ですが・・・
な!なんと!デスクトップパソコンの
ご紹介をさせていただきます♪
商品についての詳細はお問合せください♪

※納品にお時間がかかる
場合もございますので、
ご了承ください。



パソコン本体のみ

¥60,000
(税込)

パソコン本体
&初期設定

¥80,000
(税込)

プリンター
ネットワーク
インターネット
メール設定

ご注文・お問い合わせは、
スマイルまでお気軽にどうぞ!

お知らせ

新人紹介

お客様ケア&
サポート担当

あかし かおり
明石 香です!



初めまして。2月1日にお客様ケア&サポート担当と
して入社しました。明石 香と申します。パソコンの知識も
まだまだ乏しく、不慣れな事も沢山ありますが、
一日も早く皆様のお役に立てるように、勉強していきたい
と思っています。どうぞ宜しくお願いいたします。

お役立ち フリーソフト 漢字チェッカー

<http://www.hs-jp.com/aska/kanjick/index.htm>

わからない漢字・思い出せない漢字。皆さんは、調べる時に
どのようにしていますか?伊藤は・・・パソコンのワードや
メモ帳を開いて調べます!そんな時。見やすいようにフォント
を大きくしたりフォントの種類を変更したりと一手間必要
ですが、漢字の確認専用の『メモ帳』を使えば、最初から拡
大表示なので、漢字の書き方も見落とすことがありません!

対象 OS: Windows
XP/2000/Me/98/95

活用

リモート会員のお客様は、無料にて
導入をお手伝いいたします。
(リモート会員登録には月額 980円)